

## Kabelkonfektion in Perfektion - unsere USPs

- › Kürzestes USB Type-C Schnittstellenmodul (nur Laden) auf dem Markt
- › Herstellungsprozesse nach automobilen Qualitätsstandards
- › Produktvalidierung nach kundenspezifischen Anforderungen
- › Validierungsprüfungen im akkreditierten MD Prüflabor



## Ihre Vorteile

- › Bauraumoptimierter Direktsteckverbinder mit integrierter Elektronik (Type-C Logic & USB Ladeprofile)
  - > Bauraumgleich zum Type-A Direktsteckverbinder
- › Schutz vor Überstrom und Kurzschluss
- › Einfache Anpassung an den Kabelbaum und bestehende Hardware, da bewährte Komponenten verwendet werden

## Technische Informationen

### Elektrisch

Eingangsspannung  $V_{bus-In}$  4,75 V bis zu 5,50 V  
Ausgangsstrom bis zu max. 3,0 A  
(abhängig von der Eingangsquelle)  
Ausgangsspannung  $V_{bus}$  abhängig von der  
(Type-C) Eingangsquelle ( $V_{bus-In}$ )

### Mechanisch

Gehäuseabmessungen siehe Zeichnung  
Kodierung gemäß Kundenanforderungen

### Umwelttechnisch

Betriebstemperaturbereich -40 °C bis +80 °C

## Anforderungen

USB Type-C Kundenschnittstelle mit USB Type-C Ladefunktion und MQS-Anbindung

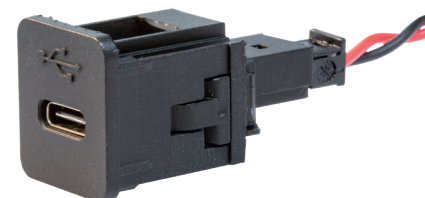
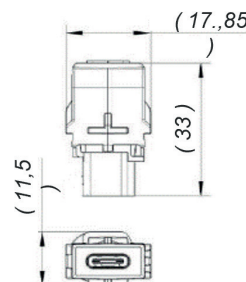
## Anwendungen

- › USB Type-C Kundenschnittstelle
- › Rear Seat Entertainment

## Protokolle & Signale

### Laden

- › Legacy Ladeprofile BC1.2 DCP
- › Apple Ladeprofil (2,4 A)
- › 1,2 V Divider Mode
- › USB Type-C Laden (5 V / 3 A)



# MD auf einen Blick



Der Megatrend C.A.S.E. beschreibt die vier wesentlichen Zukunftsthemen der Automobilindustrie: Connected, Autonomous, Shared & Service und Electric. Daten spielen dabei eine zentrale Rolle und treiben die Zukunft der Automobilindustrie an. Daten werden erzeugt, übertragen, fusioniert und ausgewertet. Wir sind Experten in der Übertragung der stark steigenden Datenmengen und haben die neuesten technologischen Lösungen für dieses Zukunftsthema entwickelt.

# 25

Jahre Erfahrung  
in der Automobilindustrie



# 100 %

Automotive



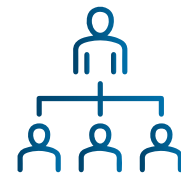
Zulieferer für mehr als  
350 Baureihen von  
über 60 OEMs



Volumenlieferant – jährlich  
mehr als 160 Mio. Produkte  
in über 20.000 Varianten



Globales Produktions- &  
Vertriebsnetzwerk in NAFTA,  
Europa und APAC



Stabile  
Eigentümerstruktur



Weltweit führendes  
Unternehmen für  
Datenübertragungslösungen  
in Fahrzeugen



Ca. 6.000 Mitarbeiter  
weltweit



Eigenes akkreditiertes  
Prüflabor

Sie haben Fragen oder benötigen eine Lösung für Datenübertragung im Fahrzeug?

Melden Sie sich bei uns: [product-info@md-elektronik.com](mailto:product-info@md-elektronik.com)

[www.md-elektronik.com](http://www.md-elektronik.com)